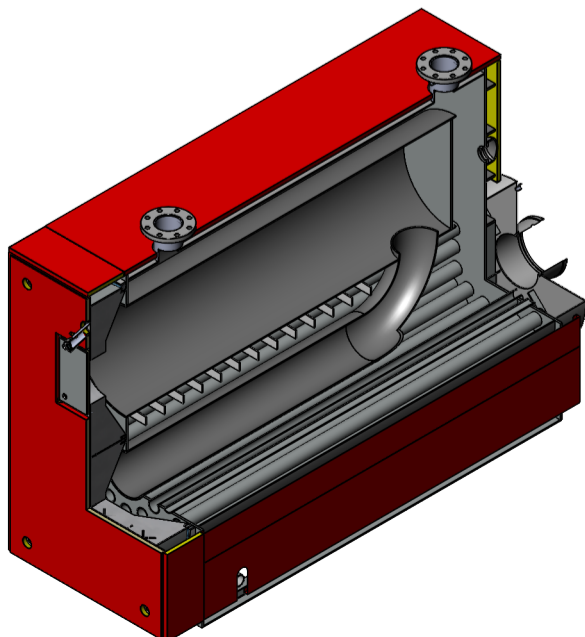
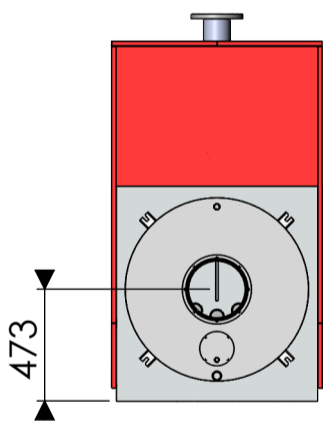
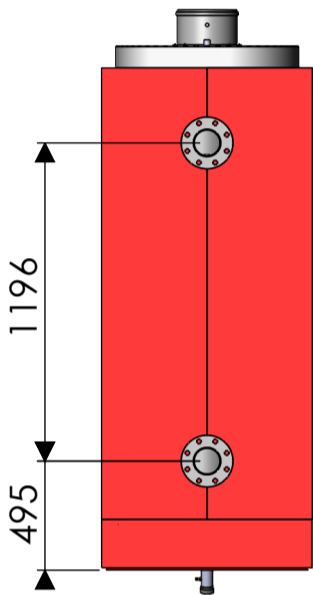
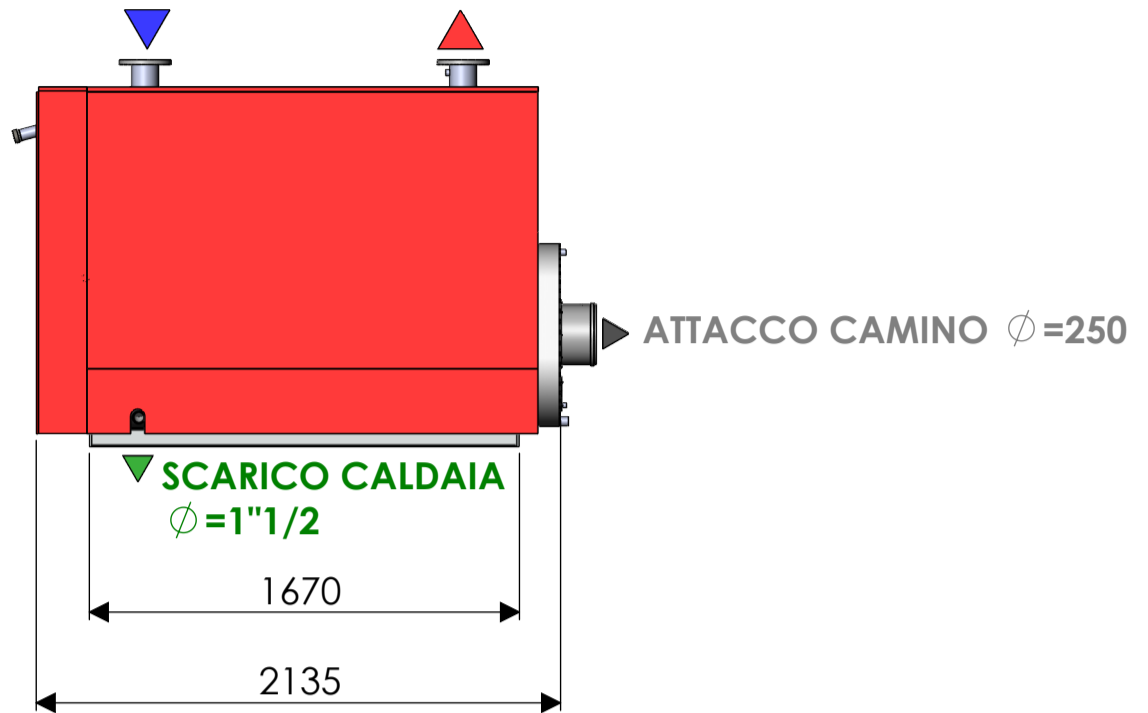
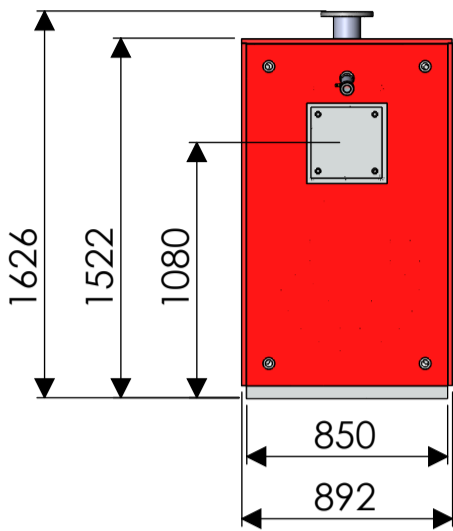


RITORNO  $\phi = \text{DN } 100$

MANDATA  $\phi = \text{DN } 100$



CALDAIA SERIE 3GF				450 (EX 350)		
PRESTAZIONI	METANO G20	POTENZA TERMICA (utile) (100%, 80/60 °C su P.C.I.)	P <sub>4</sub>	kW	414,5	
		PORTATA TERMICA (focolare) – (max su P.C.I.)	P <sub>nom</sub>	kW	435,4	
	GASOLIO	POTENZA TERMICA (utile) (100%, 80/60 °C su P.C.I.)	P <sub>4</sub>	kW	352,3	
		PORTATA TERMICA (focolare) – (max su P.C.I.)	P <sub>nom</sub>	kW	370,1	
	RENDIMENTO UTILE (100%, 80/60°C) su P.C.I.			%	95,2	
	RENDIMENTO UTILE (100%, 80/60°C) su P.C.S			$\eta^4$	%	85,8
	RENDIMENTO UTILE (30% 50/30°C) su P.C.I.			%	105	
	RENDIMENTO UTILE (30% 50/30°C) su P.C.S			$\eta^1$	%	94,6
	EFFICIENZA ENERGETICA STAG. (con regolazione standard)			$\eta^s$	%	NA
	EFFICIENZA ENERGETICA STAG. (con correzione ambiente)			$\eta^s$	%	NA
	CLASSE DI EFFICIENZA ENERGETICA (direttiva UE 811)					NA
	PERDITE AL CAMINO CON BRUCIATORE ACCESO			P <sub>sby</sub>	%PN	4,3
	PERDITE AL MANTELLO				kW	2,18
	TEMPERATURA MEDIA FUMI 100% (80/60°C)				°C	115
CATEGORIA RENDIMENTO (ex Dir. Gas 92/42 CEE)				Stelle	★★★	
DATI TECNICI	PRESSIONE MAX DI ESERCIZIO			bar	6	
	PRESSIONE MIN DI ESERCIZIO			bar	1	
	TEMPERATURA MASSIMA DI ESERCIZIO			°C	95	
	PORTATA DI GAS POT. MAX <sup>(1)</sup>			m <sup>3</sup> h	46,6	
	CONTENUTO ACQUA			l	866	
	PESO A VUOTO			kg	1305	
	PORTATA IN MASSA DEI FUMI al 100%			g/s	174,7	
	CONTROPRESSIONE al 3% O <sub>2</sub>			mbar	3,8	
	VOLUME FOCOLARE			m <sup>3</sup>	0,324	
	COMBUSTIBILE GAS				METANO G20 GASOLIO	
CLASSE NOx secondo EN 15502			classe	Classe 3 se installato bruciatore Low NOx		

1. misurata in condizioni standard: 15°C, 1013.25 hPa, dry Gas